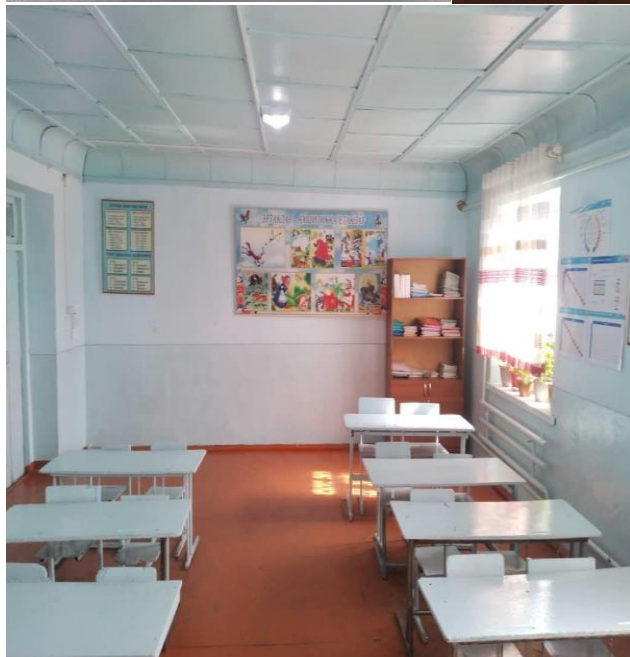
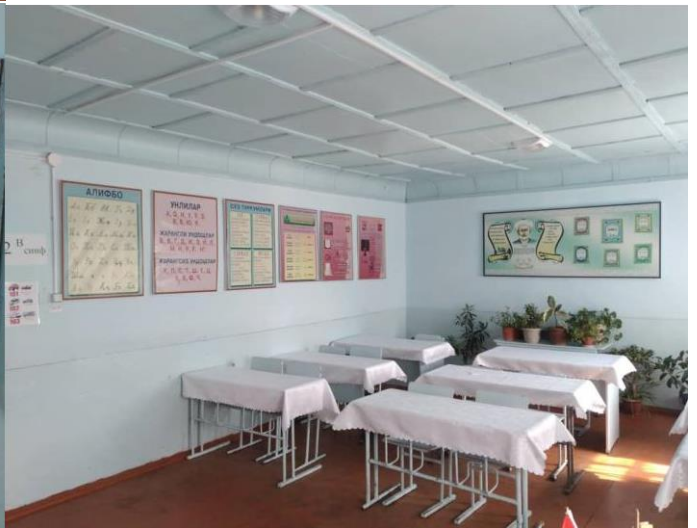


# Бошлангич синф кабинети





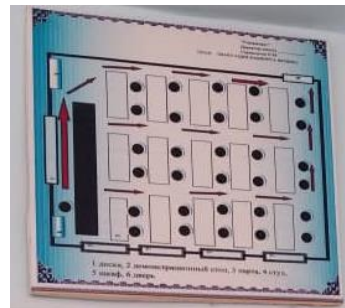


# Начальный класс



№ 18  
Кабинет химии, биологии  
Ответственный: Ж.Т.Артыкбаева





**ПРИСТАВКИ ДЛЯ ОБРАЗОВАНИЯ АБСУЛЮТНЫХ КРАТНЫХ И ДОДЕЛЬНЫХ ЕДИНИЦ**

ПРИСТАВКА	ОБОЗНАЧЕНИЕ	КОЭФФИЦИЕНТ	ПРИСТАВКА	ОБОЗНАЧЕНИЕ	КОЭФФИЦИЕНТ
экса	Э	$10^{18}$	атто	а	$10^{-18}$
пета	П	$10^{15}$	фемто	ф	$10^{-15}$
тера	Т	$10^{12}$	пико	п	$10^{-12}$
гига	Г	$10^9$	нано	н	$10^{-9}$
мега	М	$10^6$	микро	мк	$10^{-6}$
кило	к	$10^3$	милли	м	$10^{-3}$
гекто	г	$10^2$	санти	с	$10^{-2}$
дека	да	$10^1$	деци	д	$10^{-1}$

Условные электрические знаки	Условные обозначения
Гальванический элемент	
Соединительные проводники	
Ключ (размыкатель) цепи	
Защитный выключатель (автоматический выключатель)	
Земля (обозначение)	
Выход из цепи или от цепи	
Амперметр	
Вольтметр	
Электрический звонок	
Резистор	
Полупроводниковый прибор (диод, транзистор)	
Лампа накаливания	
Лампа	
Источники энергии	

**ОСНОВНЫЕ ЕДИНИЦЫ СИСТЕМЫ ИЗМЕРЕНИЙ (СИ)**

ВЕЛИЧИНА	ЕДИНИЦА	
	Издание	Обозначение
Длина	метр	М
Масса	килограмм	КГ
Время	секунда	С
Сила электрического тока	ампер	А
Абсолютная температура	кельвин	К
Сила света	кандела	КД
Количество вещества	моль	МОЛ



Информатика кабинети







### ТЕХНИКА БЕЗОПАСНОСТИ

- Будьте внимательны, дисциплинированы, осторожны.
- Не разговаривайте на рабочем месте посторонним предметам.
- Не включайте и не выключайте компьютеры без разрешения учителя.
- Не трогайте провода и розетки соединительных кабелей.
- Не прикасайтесь к экрану монитора.
- Работайте на клавиатуре чистыми, сухими руками.
- Избегайте резких движений и не покидайте рабочее место без разрешения учителя.
- Не пытайтесь самостоятельно устранить неполадки в работе компьютера – немедленно сообщайте о них учителю.

Чтобы работа за компьютером не оказалась вредной для здоровья, придерживайтесь следующих рекомендаций:

- Расположитесь перед компьютером так, чтобы экран компьютера находился на расстоянии 50-70 см от лица.
- Можно стоять на ковре, коврике, коврике, или использовать коврик и не подгибайте.
- Всегда расслабьте, локотки слегка касаются поверхности. Предплечья должны опираться на край стола, плечи и кисти.
- Сидите свободно, без напряжения, не сутультесь, не расслабляйтесь и не проваливайтесь на спину.
- Каждые 5 минут старайтесь оторвать взгляд от экрана и посмотреть на что-нибудь, находящееся вдаль.



### Клавиатура для быстрой работы

- Ctrl+A – выбрать все;
- Ctrl+B – выделение жирным шрифтом;
- Ctrl+C – копировать;
- Ctrl+E – выровнять по центру документа;
- Ctrl+F – найти;
- Ctrl+H – найти/заменить;
- Ctrl+I – выделение курсивом;
- Ctrl+J – выравнивание по строке;
- Ctrl+L – выравнивание слева;
- Ctrl+O – открытие документа;
- Ctrl+P – печать документа;
- Ctrl+R – выравнивание справа;
- Ctrl+S – сохранение документа;
- Ctrl+T – подчёркивание букв;
- Ctrl+U – выделить;
- Ctrl+W – закрыть документ;
- Ctrl+X – вырезать;
- Ctrl+Y – вернуть отменённое действие;
- Ctrl+Z – отменить последнее действие;
- Ctrl+[ – уменьшение размера шрифта;
- Ctrl+] – увеличение размера шрифта;

SHIFT	Alt	Именные языки
Shift	+	1 → !
Shift	+	2 → @
Shift	+	3 → #
Shift	+	4 → \$
Shift	+	5 → %
Shift	+	6 → ^
Shift	+	7 → &
Shift	+	8 → * → **
Shift	+	9 → ( → )
Shift	+	0 → = → >



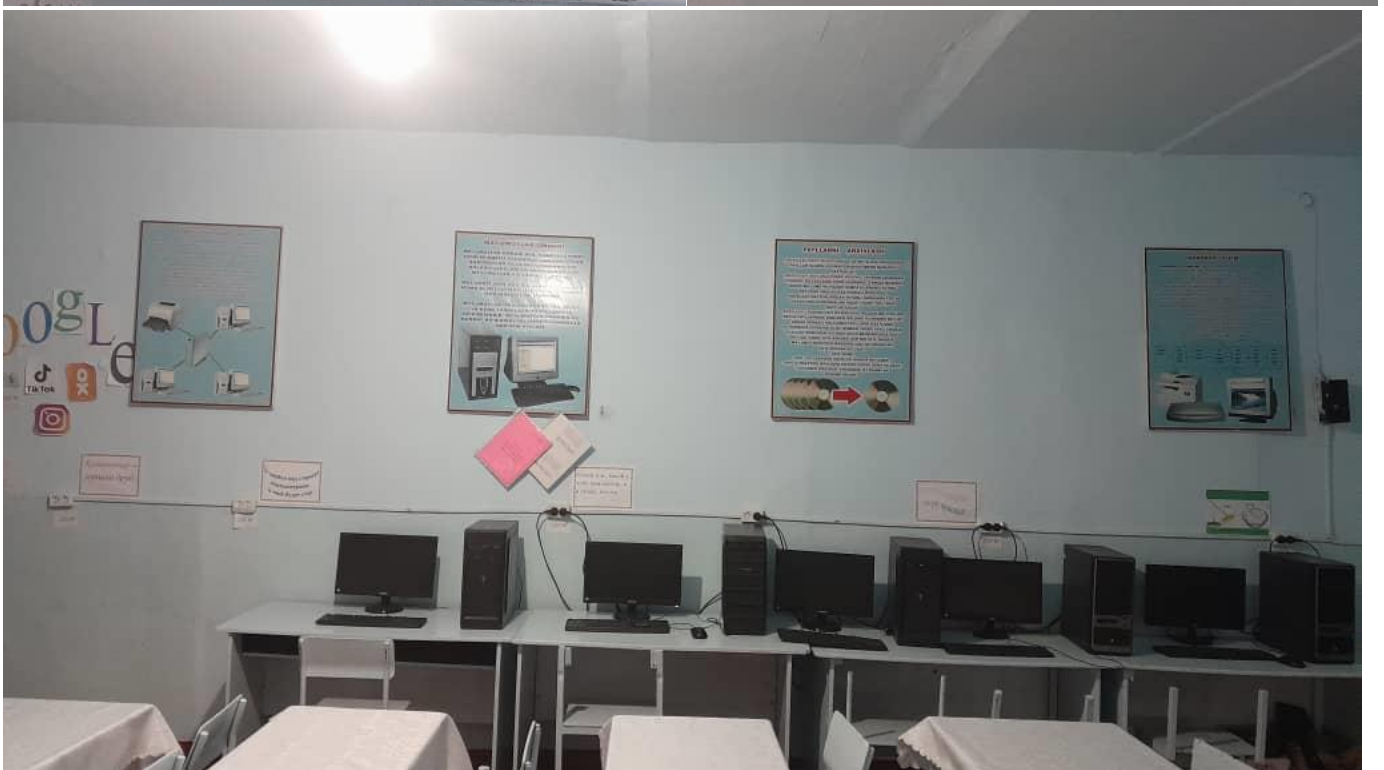
ХРАНИТЬ

ПЕРЕДАВАТЬ

ОБРАБАТЫВАТЬ

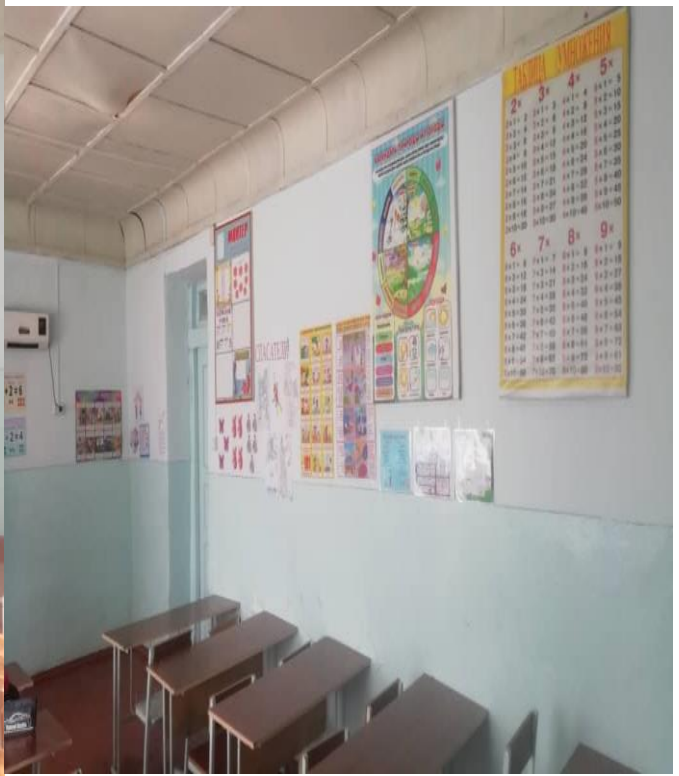
ИСКАЖАТЬ

УНИЧТОЖАТЬ





Кабинет нач.класс



Кыргыз тили кабинети



Кабинет нач.класс



Кабинет математике

